

kleine TROMMEL-BAU-Werkstatt

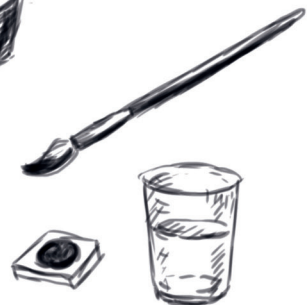
1. Einfache Trommel mit Schlägeln

Du benötigst:

- Blumentopf aus Ton (Durchmesser ca. 18 oder 20 cm) oder einen kleinen Plastikeimer
- Maxi-Luftballon, ODER: Fensterleder
- breites Klebeband
- Weinflaschen-Korken
- Schaschlikspieße
- flüssigen Klebstoff, Schere, Handbohrer, Farben (für die Fensterleder-Trommel: Locher oder Lochzange, feste Schnur, eventuell Perlen zum Verzieren)

So geht's:

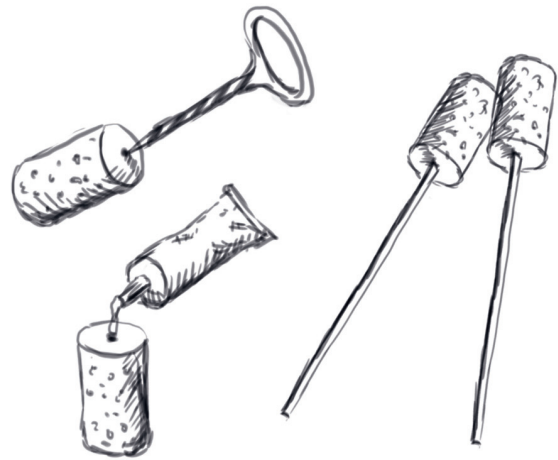
1. Schneide von deinem extra großen Luftballon das Mundstück ab.
2. Spanne den Ballonrest über die Öffnung des Blumentopfes, so dass die Öffnung vollkommen geschlossen ist und der Ballon gleichmäßig um den Rand des Blumentopfes liegt.
3. Fixiere das Ballongummi rundherum mit einem breiten Klebeband. Gut andrücken.
4. Verziere den Topf mit Farben.



Bauanleitung 2

Schlägel:

1. Mache in den unteren Teil deiner beiden Korken mit einem kleinen Handbohrer eine Vertiefung.
2. Fülle einen kleinen Tropfen Klebstoff in das Loch.
3. Stecke je einen etwas dickeren Schaschlikspieß mit dem spitzen Ende in das Loch, so dass der Korken fest sitzt. Gut trocknen lassen.



Wenn du noch mehr Zeit hast, lohnt es sich, das Fell der Trommel aus Fensterleder zu basteln:

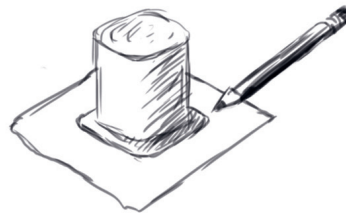
1. Breite das Fensterleder flach aus und stelle den Blumentopf mit der offenen Seite nach unten darauf. Ziehe einen Kreis um den Blumentopf, der größer ist als der Blumentopf selbst (ca. 5 bis 8 cm Abstand zum Rand des Topfes) und schneide danach dein Fensterleder zurecht.
2. Nun legst du das Fensterleder in kaltes Wasser. Wenn es gut durchweicht ist, fest auswringen.
3. Stanze mit dem Locher oder der Lochzange am Rand des Leders Löcher in regelmäßigen Abständen hinein.
4. Dann schneidest du dir die Schnüre zurecht. Du benötigst so viele Schnüre, wie du Löcher hast. Die Schnüre müssen so lang sein, dass du sie später am Boden des Blumentopfes zusammenbinden kannst.
5. Fädle jetzt die Schnüre durch die Löcher. Wenn du magst, kannst du eine Perle mit auffädeln.
6. Nun legst du das Leder auf die Öffnung des Blumentopfes, spannst die Schnüre und bindest sie am Boden des Blumentopfes fest zusammen.
7. Bitte darauf achten: Das Leder muss wirklich gut gespannt sein, damit es klingt. Die Löcher daher nicht zu nah am Rand stanzen, damit sie später beim Spannen nicht ausreißen. Das Leder sollte noch feucht aufgespannt werden; wenn es trocknet, zieht es sich zusammen und ist dann noch fester.

Bauanleitung 2

2. Einfache Rassel

Du benötigst:

- Joghurtbecher (oder eine leere Dose mit Schraubdeckel)
- Papier zur Ummantelung
- Rasselmaterial (Reiskörner, getrocknete Linsen oder Erbsen, Sand, kleine Steinchen)
- Pappe
- Klebeband, Schere



So geht's:

1. Schneide aus Papier eine Ummantelung des Bechers zurecht und verziere sie mit Farben.
2. Stelle den Joghurtbecher mit der offenen Seite auf die Pappe und umrande die Öffnung - schneide den entstandenen Kreis aus, das ist dein Deckel.
3. Nun befüllst du den Joghurtbecher mit EINER Sorte des Rasselmaterials, maximal 1 bis 2 Finger breit. (Unterschiedliches Material = unterschiedlicher Klang!)
4. Du verschließt den Becher mit deinem Deckel aus Pappe und fixierst den Deckel fest mit Klebeband am Joghurtbecher, damit er nicht aufgeht.
5. Nun beklebst du deinen Becher mit der gestalteten Papierummantelung.

